



## CPET – BARQUETTES 1/3 & 1/2 GN

Matériau CPET: -40°C à +220°C  
 Temp (Temps): +220°C (2h), +70°C (2h), +40°C (10 jours),  
 -40°C (illimité)



| N° | Réf.   | Désignation        | Comp | Couleur | Cassette DF15/25 | Dimensions (mm) LxlxH | Vol (ml) | Qté/ Cart. |
|----|--------|--------------------|------|---------|------------------|-----------------------|----------|------------|
| 1  | 171806 | Barquette 1/3 GN 1 | 1    | Noir    | 150023           | 325x176x60            | 2400     | 1x174      |
| 2  | 115511 | Barquette 1/2 GN 1 | 1    | Noir    | 141550           | 325x265x50            | 3350     | 1x90       |
| 3  | 159586 | Barquette 1/2 GN 1 | 1    | Blanc   | 141550           | 325x265x50            | 3350     | 1x120      |
| 4  | 131280 | Barquette 1/2 GN 1 | 1    | Noir    | 141550           | 325x265x79            | 5100     | 1x80       |
| 5  | 103726 | Barquette 1/2 GN 1 | 1    | Blanc   | 141550           | 325x265x79            | 5100     | 1x80       |



1



2



3



4



5

## APET – BARQUETTES

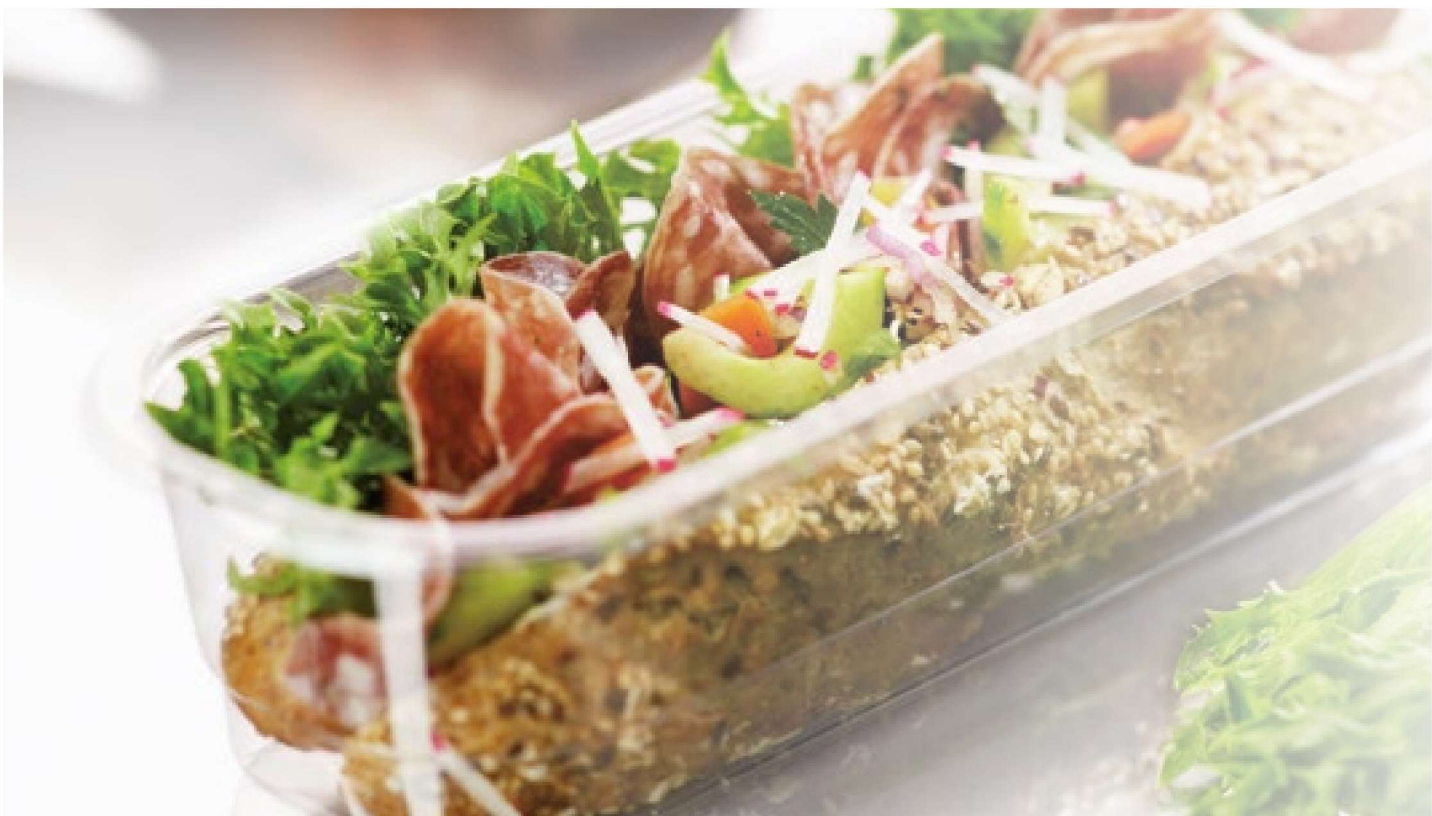
Matériau APET: -40°C à +70°C  
 Temp (Temps): +70°C (2h), +40°C (10 jours), -40°C (illimité)



1

| N° | Réf.   | Désignation                 | Comp | Couleur     | Cassette DF10/20 | Dimensions (mm) LxlxH | Vol (ml) | Qté/ Cart. |
|----|--------|-----------------------------|------|-------------|------------------|-----------------------|----------|------------|
| 1  | 112060 | Barquette sandwich baguette | 1    | Transparent | 140157           | 260x110x68            | 1150     | 5x70       |

\*Cassette pour DF15/ DF25, Réf. 152415 (2 comp.), également disponible



## PP – BOÎTES DUNI GOURMET® POUR PLATS CHAUDS

Matériau PP: -20°C à +120°C  
Temp (Temps): +120°C (2h), +70°C (2h), +40°C (10 jours),  
-20°C (illimité)  
Matériau APET: max +70°C



| N° | Réf.   | Désignation                  | Cassette    | Matériau | Couleur     | Dimensions (mm) LxlxH | Vol (ml) | Qté/ Cart. |
|----|--------|------------------------------|-------------|----------|-------------|-----------------------|----------|------------|
| 1  | 163222 | Boîte Gourmet®               | Sur demande | PP       | Noir        | 197x197x33            | 750      | 1x450      |
| 2  | 163223 | Boîte Gourmet®               | Sur demande | PP       | Noir        | 197x197x44            | 1000     | 1x450      |
| 3  | 159112 | Couvercle pour 163222/163223 | -           | APET     | Transparent | 198x198x18            | -        | 1x450      |



1



2



3

## APET – BOÎTES DUNI GOURMET® POUR PLATS FROIDS

Matériau APET: -40°C à +70°C  
Temp (Temps): +70°C (2h), +40°C (10 jours), -40°C (illimité)



| N° | Réf.   | Désignation                         | Cassette    | Couleur     | Dimensions (mm) LxlxH | Vol (ml) | Qté/ Cart. |
|----|--------|-------------------------------------|-------------|-------------|-----------------------|----------|------------|
| 1  | 159114 | Boîte Gourmet®                      | Sur demande | Noir        | 197x197x33            | 750      | 1x450      |
| 2  | 159115 | Boîte Gourmet®                      | Sur demande | Transparent | 197x197x44            | 1000     | 1x450      |
| 3  | 159853 | Boîte Gourmet®                      | Sur demande | Noir        | 197x197x44            | 1000     | 1x450      |
| 4  | 159112 | Couvercle pour 159114/159115/159853 | -           | Transparent | 198x198x18            | -        | 1x450      |



1



2



4

3

## PP – COFFRETS REPAS

Matériau PP: -20°C à +120°C  
Temp (Temps): +120°C (2h), +70°C (2h), +40°C (10 jours), -20°C (illimité)



| N° | Réf.   | Désignation                          | Cassette    | Couleur     | Comp | Dimensions (mm) LxlxH | Vol (ml)  | Qté/ Cart. |
|----|--------|--------------------------------------|-------------|-------------|------|-----------------------|-----------|------------|
| 1  | 161182 | Coffret repas                        | Sur demande | Noir        | 1    | 240x150x40            | 800       | 5x50       |
| 2  | 161179 | Coffret repas                        | Sur demande | Noir        | 2    | 240x150x40            | 500/250   | 5x50       |
| 3  | 161180 | Coffret repas                        | Sur demande | Noir        | 3    | 240x150x40            | 500/2x110 | 5x50       |
| 4  | 161181 | Couvercle pour 161182/161179/ 161180 | -           | Transparent | -    | 198x198x18            | -         | 5x50       |



1



2



4

3