

POURQUOI CHOISIR UN DISTRIBUTEUR?

L'utilisation d'un distributeur réduit considérablement la quantité de déchets à écarter chaque jour, l'incidence du plastique est certainement moindre car les matières plastiques utilisées sont légères et entièrement recyclables. La quantité de plastique relatif pour chaque ml de produit contenu est inférieure à celui d'un flacon monodose, par exemple pour un flacon 30 ml l'utilisation de plastique relatif pour chaque ml est inférieure d'environ 60 %. Un autre avantage concerne l'utilisation ciblée du cosmétique dont on évite ainsi des gaspillages ou des doses insuffisantes.

WARUM EINEN SPENDER BENUTZEN?

Die Benutzung eines Spenders verringert die täglich anfallende Abfallmenge spürbar, der Plastikanteil ist erheblich geringer und die benutzten Kunststoffe sind leicht und vollständig wiederverwertbar. Die Plastikquantität pro enthaltenen Produktmilliliter ist niedriger als die Plastikquantität in einem Einwegflakon. Im Vergleich zu einem 30ml Flakon ist der Verbrauch an Plastik weniger als 60%. Ein weiterer Vorteil liegt in der gezielten Verwendung des Kosmetikums, wodurch Verschwendung und unzureichende Dosierung vermieden werden.

¿ POR QUÉ ELEGIR UN DOSIFICADOR?

El uso del dosificador reduce notablemente la cantidad de desechos diarios, la incidencia del plástico es decididamente menor y, además, el plástico usado es ligero y completamente reciclable. La cantidad de plástico para cada ml de producto es inferior a la cantidad contenida en una única botella monoempleo. De hecho, en comparación con una botella 30 ml, la utilización de plástico es inferior al 60%. Otra ventaja es el uso justo del cosmético que evita cantidades excesivas o dosis insuficientes.

PERCHÉ UN DISPENSER?

L'utilizzo di un dispenser riduce notevolmente la quantità di rifiuti da smaltire giorno per giorno, l'incidenza della plastica è decisamente minore e inoltre le plastiche utilizzate sono leggere e completamente riciclabili. La quantità di plastica per ogni ml di prodotto contenuto è inferiore a quella presente in un singolo flacone monodose; infatti rispetto ad un flacone 30 ml l'utilizzo della plastica è minore del 60%. Un ulteriore vantaggio riguarda l'utilizzo mirato del cosmetico per il quale si evitano sprechi o dosi insufficienti.

WHY CHOOSE A DISPENSER?

A dispenser considerably reduces the quantity of daily disposable wastes; the incidence of plastic is definitely small and moreover the plastic used is very light and fully recyclable. The quantity of plastics in each product-millilitre is inferior than the quantity of plastics in a single use bottle. In comparison to a 30 ml bottle the amount of plastics is less than 60%. Another benefit is the right amount of cosmetic dosage distributed that avoids wastes or insufficient dosages.



Re-charge to re-life, your new dispenser way

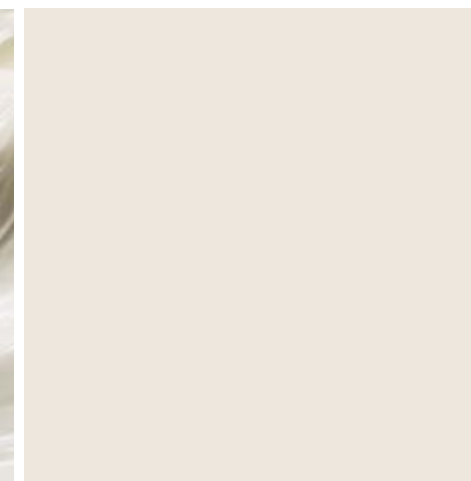


...taking care of my self , I care of the environment



E' un prodotto semplice e innovativo, ideato da GFL per essere facilmente adattabile ad ogni tipo di ambiente. Compatto e morbido nelle forme, ha un aspetto familiare e moderno, merito del design italiano. Progettato per rispondere al meglio ad esigenze di praticità, un approfondito studio ergonomico, l'ha reso particolarmente gradevole al tatto ed alla vista. "Dispenser" Me is a simple and innovative object, devised by GFL so that it can easily adapt to any type of setting. It's compact and delicate; Squeeze Me has a familiar and modern appearance, merits of Italian design. Through in-depth ergonomic studies, this product has been designed to best meet the demand for convenience and has made it particularly pleasant to the eye and touch. "Dispenser" est un distributeur simple et innovant, conçu par GFL pour être facilement adaptable à chaque type de milieu. Avec ses formes compactes et souples, il a un aspect familier et moderne, mérite du design italien. Conçu a n de répondre au mieux aux exigences de praticité grâce à une étude ergonomique approfondie qui l'a rendu particulièrement agréable au toucher et à la vue. "Dispenser" es un dispensador simple e innovador creado por GFL que se adapta fácilmente a cualquier tipo de ambiente. Compacto y de formas delicadas, tiene un aspecto familiar y moderno, mérito del diseño italiano. Diseñado para responder en forma óptima a las exigencias de practicidad a través de un exhaustivo estudio ergonómico que lo hace particularmente agradable al tacto y la vista. "Dispenser" ist ein von GFL entwickelter einfacher, innovativer Kosmetika-Spender, der leicht an jede Art von Umgebung angepasst werden kann. Er ist kompakt und weich in den Formen und hat dank dem italienischen Design ein vertrautes und modernes Aussehen. Die Vorrichtung wurde mittels einer gründlichen ergonomischen Untersuchung im Hinblick auf praktische Handhabung entwickelt, was sie besonders angenehm anzufassen und hübsch anzusehen macht.

designed and produced in Italy by www.gfl.it



SMR330P#B

330 ML

RICARICA DISPENSER 330 ML IN HDPE CON BAGNOSCHIUMA VERDE OPACO (3D)
 DISPENSER RECHARGE 330ML IN HDPE FROZEN BATH FOAM MATT GREEN (3D)
 RECHARGE DISPENSER 330 ML EN HDPE AVEC BAIN MOUSSANT VERT OPAQUE (3D)
 NACHFÜLL FLASCHE DISPENSER 330 ML AUS HDPE. INHALT DUSCHSCHAUHMATTGRÜN (3D)
 RECARGA DISPENSER 330 ML IN PEHD TRANSPARENTE SATINADO GEL VERDE OPACO (3D)



FLACONE
BOTTLE
FLACON
FLAKON
FRASCO

PEHD BIANCO OPACO OPAQUE WHITE PE-HD PEHD BLANC OPAQUE HDPE MATTWEISS PEHD BLANCO OPACO	PEHD SEMI-TRASPARENTE SEMI-TRANSPARENT PE-HDPE HD SEMI-TRANSPARENT HDPE HALBTRANSPARENT PEHD SEMI-TRANSPARENTE
---	--

STAFFA CON CHIAVE APERTURA E VITI IN ACCIAIO INOX AD ESPANSIONE
 DISPENSER HOLDER WITH STAINLESS STEEL EXPANSION SCREWS
 SUPPORT AVEC CLÉ D'OUVERTURE ET VIS EN ACIER INOX À EXTENSION
 SUPORTE CON LLAVE DE SEGURIDAD Y TORNILLOS DE EXTENSIÓN DE
 ACERO INOXIDABLE
 DISPENSER HALTERUNG MIT ÖFFNUNGSSCHLÜSSEL UND ROSTFREIER STAHL
 EXTENSIONSSCHRAUBE

SMS#BI . BIANCO . WHITE . BLANC . WEISS . BLANCO	SMS#TR . SEMI-TRASPARENTE . SEMI-TRANSPARENT . SEMI-TRANSPARENT . HALBTRANSPARENT . SEMI-TRANSPARENTE	SMS#AT . AZZURRO SEMI-TRASPARENTE . SEMI-CLEAR BLUE . BLEU SEMI-TRANSPARENT . HALBTRANSPARENT BLAU . AZUL CLARO SEMI-TRANSPARENTE	SMS#VT . VERDE SEMI-TRASPARENTE . SEMI-TRANSPARENT GREEN . VERT SEMI-TRANSPARENT . HALBTRANSPARENT GRÜN . VERDE SEMI-TRANSPARENTE
---	--	--	--

SMS#AL . ARGENTO METALLIZZATO LUCIDO . METALLIC GLOSSY SILVER . ARGENT MÉTALISÉ BRILLANT . SILBER METALLIC GLANZEND . PLATA METALIZADA BRILLANTE	SMS#AO . ARGENTO METALLIZZATO OPACO . METALLIC OPAQUE SILVER . ARGENT MÉTALISÉ OPAQUE . SILBER METALLIC MATT . PLATA METALIZADA OPACA	SMS#OL . ORO METALLIZZATO LUCIDO . METALLIC GLOSSY GOLD . OR MÉTALISÉ BRILLANT . GOLD METALLIC GLANZEND . ORO METALIZADO BRILLANTE
---	--	---

STAFFA CON SUPPORTO PER INCOLLATURA A PARETE CON BIADESIVO
 DISPENSER HOLDER WITH TWO-SIDED ADHESIVE TAPE
 SUPPORT SUPPORT POUR ENCOLLAGE AU MUR ET RUBAN ADHÉSIF
 DOUBLE FACE 3M
 DISPENSER HALTERUNG MIT WAND AUFKLEBER UND ZWEISEITGAUFKLEBER
 BAND 3M
 SUPORTE PARA FIJACIÓN EN LA PARED EN BIADESIVO 3M

SMS#BI . BIANCO . WHITE . BLANC . WEISS . BLANCO	SMS#TR . SEMI-TRASPARENTE . SEMI-TRANSPARENT . SEMI-TRANSPARENT . HALBTRANSPARENT . SEMI-TRANSPARENTE
---	--

LE PERSONALIZZAZIONI
 THE CUSTOMIZATIONS
 LES PERSONNALISATIONS
 DIE PERSÖNLICHE GESTALTUNG
 LAS PERSONALIZACIONES

STAMPA SU ETICHETTA IN PE BIANCO LUCIDO/OPACO
 PRINT ON WHITE POLISHED/MATT PE LABEL
 IMPRESSION SUR ÉTIQUETTE EN PE BLANC BRILLANT/ SATINÉ
 WEISSEM GLANZDEM/SATINIERT PE ETIKETT DRUCK
 IMPRESIÓN CON ETIQUETA PE BLANCO PULIDO/SATINADO

STAMPA SU ETICHETTA IN PE TRASP/SEMI-TRASP.
 PRINT ON TRASP/SEMI-TRASP PE LABEL
 IMPRESSION SUR ÉTIQUETTE EN PE TRASP/ SATINÉ
 TRASP/SATINIERT PE ETIKETT DRUCK
 IMPRESIÓN CON ETIQUETA PE TRASPARENTE/OPACA

FLACONE
BOTTLE
FLACON
FLAKON
FRASCO

PEHD BIANCO OPACO OPAQUE WHITE PE-HD PEHD BLANC OPAQUE HDPE MATTWEISS PEHD BLANCO OPACO	PEHD SEMI-TRASPARENTE SEMI-TRANSPARENT PE-HDPE HD SEMI-TRANSPARENT HDPE HALBTRANSPARENT PEHD SEMI-TRANSPARENTE
---	--

STAFFA CON CHIAVE APERTURA E VITI IN ACCIAIO INOX AD ESPANSIONE
 DISPENSER HOLDER WITH STAINLESS STEEL EXPANSION SCREWS
 SUPPORT AVEC CLÉ D'OUVERTURE ET VIS EN ACIER INOX À EXTENSION
 SUPORTE CON LLAVE DE SEGURIDAD Y TORNILLOS DE EXTENSIÓN DE
 ACERO INOXIDABLE
 DISPENSER HALTERUNG MIT ÖFFNUNGSSCHLÜSSEL UND ROSTFREIER STAHL
 EXTENSIONSSCHRAUBE

SMS#BI . BIANCO . WHITE . BLANC . WEISS . BLANCO	SMS#TR . SEMI-TRASPARENTE . SEMI-TRANSPARENT . SEMI-TRANSPARENT . HALBTRANSPARENT . SEMI-TRANSPARENTE	SMS#AT . AZZURRO SEMI-TRASPARENTE . SEMI-CLEAR BLUE . BLEU SEMI-TRANSPARENT . HALBTRANSPARENT BLAU . AZUL CLARO SEMI-TRANSPARENTE	SMS#VT . VERDE SEMI-TRASPARENTE . SEMI-TRANSPARENT GREEN . VERT SEMI-TRANSPARENT . HALBTRANSPARENT GRÜN . VERDE SEMI-TRANSPARENTE
---	--	--	--

SMS#AL . ARGENTO METALLIZZATO LUCIDO . METALLIC GLOSSY SILVER . ARGENT MÉTALISÉ BRILLANT . SILBER METALLIC GLANZEND . PLATA METALIZADA BRILLANTE	SMS#AO . ARGENTO METALLIZZATO OPACO . METALLIC OPAQUE SILVER . ARGENT MÉTALISÉ OPAQUE . SILBER METALLIC MATT . PLATA METALIZADA OPACA	SMS#OL . ORO METALLIZZATO LUCIDO . METALLIC GLOSSY GOLD . OR MÉTALISÉ BRILLANT . GOLD METALLIC GLANZEND . ORO METALIZADO BRILLANTE
---	--	---

STAFFA CON SUPPORTO PER INCOLLATURA A PARETE CON BIADESIVO
 DISPENSER HOLDER WITH TWO-SIDED ADHESIVE TAPE
 SUPPORT SUPPORT POUR ENCOLLAGE AU MUR ET RUBAN ADHÉSIF
 DOUBLE FACE 3M
 DISPENSER HALTERUNG MIT WAND AUFKLEBER UND ZWEISEITGAUFKLEBER
 BAND 3M
 SUPORTE PARA FIJACIÓN EN LA PARED EN BIADESIVO 3M

SMS#BI . BIANCO . WHITE . BLANC . WEISS . BLANCO	SMS#TR . SEMI-TRASPARENTE . SEMI-TRANSPARENT . SEMI-TRANSPARENT . HALBTRANSPARENT . SEMI-TRANSPARENTE
---	--

LE PERSONALIZZAZIONI
 THE CUSTOMIZATIONS
 LES PERSONNALISATIONS
 DIE PERSÖNLICHE GESTALTUNG
 LAS PERSONALIZACIONES

STAMPA SU ETICHETTA IN PE BIANCO LUCIDO/OPACO
 PRINT ON WHITE POLISHED/MATT PE LABEL
 IMPRESSION SUR ÉTIQUETTE EN PE BLANC BRILLANT/ SATINÉ
 WEISSEM GLANZDEM/SATINIERT PE ETIKETT DRUCK
 IMPRESIÓN CON ETIQUETA PE BLANCO PULIDO/SATINADO

STAMPA SU ETICHETTA IN PE TRASP/SEMI-TRASP.
 PRINT ON TRASP/SEMI-TRASP PE LABEL
 IMPRESSION SUR ÉTIQUETTE EN PE TRASP/ SATINÉ
 TRASP/SATINIERT PE ETIKETT DRUCK
 IMPRESIÓN CON ETIQUETA PE TRASPARENTE/OPACA

SMR330P#S

330 ML

RICARICA DISPENSER 330 ML IN HDPE CON SHAMPOO AZZURRO OPACO (5A)
 DISPENSER RECHARGE 330ML IN HDPE FROZEN WITH SHAMPOO MATT BLUE (5A)
 RECHARGE DISPENSER 330 ML EN HDPE AVEC SHAMPOOING BLEU OPAQUE (5A)
 NACHFÜLL FLASCHE DISPENSER 330 ML AUS HDPE. INHALT SHAMPOO MATTHELLBLAU (5A)
 RECARGA DISPENSER 330 ML IN PEHD TRANSPARENTE SATINADO CAHMPU AZUL OPACO (5A)



SMR330P#M

330 ML

RICARICA DISPENSER 330 ML IN HDPE CON SHAMPOO/DOCCIA GIALLO OPACO (ZD)
 DISPENSER RECHARGE 330ML IN HDPE WITH HAIR AND BODY GEL MATT YELLOW (ZD)
 RECHARGE DISPENSER 330 ML EN HDPE AVEC GEL CHEVEUX ET CORPS JAUNE OPAQUE (ZD)
 NACHFÜLL FLASCHE DISPENSER 330 ML AUS HDPE. INHALT HAUT UND HAAR MATTGELB (ZD)
 RECARGA DISPENSER 330 ML IN PEHD TRANSPARENTE SATINADO GEL/CHAMPU AMARILLO OPACO (ZD)



FLACONE
BOTTLE
FLACON
FLAKON
FRASCO

PEHD BIANCO OPACO	PEHD SEMI-TRASPARENTE
OPAQUE WHITE PE-HD	SEMI-TRANSPARENT PE-HDPE
PEHD BLANC OPAQUE	HD SEMI-TRANSPARENT
HDPE MATTWEISS	HDPE HALBTRANSPARENT
PEHD BLANCO OPACO	PEHD SEMI-TRANSPARENTE

STAFFA CON CHIAVE APERTURA E VITI IN ACCIAIO INOX AD ESPANSIONE
 DISPENSER HOLDER WITH STAINLESS STEEL EXPANSION SCREWS
 SUPPORT AVEC CLÉ D'OUVERTURE ET VIS EN ACIER INOX À EXTENSION
 SUPORTE CON LLAVE DE SEGURIDAD Y TORNILLOS DE EXTENSIÓN DE ACERO INOXIDABLE
 DISPENSER HALTERUNG MIT ÖFFNUNGSSCHLÜSSEL UND ROSTFREIER STAHL EXTENSIONSSCHRAUBE

SMS#BI	SMS#TR	SMS#AT	SMS#VT
. BIANCO	. SEMI-TRASPARENTE	. AZZURRO SEMI-TRASPARENTE	. VERDE SEMI-TRASPARENTE
. WHITE	. SEMI-TRANSPARENT	. SEMI-CLEAR BLUE	. SEMI-TRANSPARENT GREEN
. BLANC	. SEMI-TRANSPARENT	. BLEU SEMI-TRANSPARENT	. VERT SEMI-TRANSPARENT
. WEISS	. HALBTRANSPARENT	. HALBTRANSPARENT BLAU	. HALBTRANSPARENT GRÜN
. BLANCO	. SEMI-TRANSPARENTE	. AZUL CLARO SEMI-TRANSPARENTE	. VERDE SEMI-TRANSPARENTE

SMS#AL	SMS#AO	SMS#OL
. ARGENTO METALLIZZATO LUCIDO	. ARGENTO METALLIZZATO OPACO	. ORO METALLIZZATO LUCIDO
. METALLIC GLOSSY SILVER	. METALLIC OPAQUE SILVER	. METALLIC GLOSSY GOLD
. ARGENT MÉTALISÉ BRILLANT	. ARGENT MÉTALISÉ OPAQUE	. OR MÉTALISÉ BRILLANT
. SILBER METALLIC GLANZEND	. SILBER METALLIC MATT	. GOLD METALLIC GLANZEND
. PLATA METALIZADA BRILLANTE	. PLATA METALIZADA OPACA	. ORO METALIZADO BRILLANTE

STAFFA CON SUPPORTO PER INCOLLATURA A PARETE CON BIADESIVO
 DISPENSER HOLDER WITH TWO-SIDED ADHESIVE TAPE
 SUPPORT SUPPORT POUR ENCOLLAGE AU MUR ET RUBAN ADHÉSIF DOUBLE FACE 3M
 DISPENSER HALTERUNG MIT WAND AUFKLEBER UND ZWEISEITGAUFKLEBER BAND 3M
 SUPORTE PARA FIJACIÓN EN LA PARED EN BIADESIVO 3M

SMS#BI	SMS#TR
. BIANCO	. SEMI-TRASPARENTE
. WHITE	. SEMI-TRANSPARENT
. BLANC	. SEMI-TRANSPARENT
. WEISS	. HALBTRANSPARENT
. BLANCO	. SEMI-TRANSPARENTE

LE PERSONALIZZAZIONI
 THE CUSTOMIZATIONS
 LES PERSONNALISATIONS
 DIE PERSÖNLICHE GESTALTUNG
 LAS PERSONALIZACIONES

STAMPA SU ETICHETTA IN PE BIANCO LUCIDO/OPACO
 PRINT ON WHITE POLISHED/MATT PE LABEL
 IMPRESSION SUR ÉTIQUETTE EN PE BLANC BRILLANT/ SATINÉ
 WEISSEM GLANZDEM/SATINIERT PE ETIKETT DRUCK
 IMPRESIÓN CON ETIQUETA PE BLANCO PULIDO/SATINADO

STAMPA SU ETICHETTA IN PE TRASP/SEMI-TRASP.
 PRINT ON TRASP/SEMI-TRASP PE LABEL
 IMPRESSION SUR ÉTIQUETTE EN PE TRASP/ SATINÉ
 TRANSP/SATINIERT PE ETIKETT DRUCK
 IMPRESIÓN CON ETIQUETA PE TRASPARENTE/OPACA

FLACONE
BOTTLE
FLACON
FLAKON
FRASCO

PEHD BIANCO OPACO	PEHD SEMI-TRASPARENTE
OPAQUE WHITE PE-HD	SEMI-TRANSPARENT PE-HDPE
PEHD BLANC OPAQUE	HD SEMI-TRANSPARENT
HDPE MATTWEISS	HDPE HALBTRANSPARENT
PEHD BLANCO OPACO	PEHD SEMI-TRANSPARENTE

STAFFA CON CHIAVE APERTURA E VITI IN ACCIAIO INOX AD ESPANSIONE
 DISPENSER HOLDER WITH STAINLESS STEEL EXPANSION SCREWS
 SUPPORT AVEC CLÉ D'OUVERTURE ET VIS EN ACIER INOX À EXTENSION
 SUPORTE CON LLAVE DE SEGURIDAD Y TORNILLOS DE EXTENSIÓN DE ACERO INOXIDABLE
 DISPENSER HALTERUNG MIT ÖFFNUNGSSCHLÜSSEL UND ROSTFREIER STAHL EXTENSIONSSCHRAUBE

SMS#BI	SMS#TR	SMS#AT	SMS#VT
. BIANCO	. SEMI-TRASPARENTE	. AZZURRO SEMI-TRASPARENTE	. VERDE SEMI-TRASPARENTE
. WHITE	. SEMI-TRANSPARENT	. SEMI-CLEAR BLUE	. SEMI-TRANSPARENT GREEN
. BLANC	. SEMI-TRANSPARENT	. BLEU SEMI-TRANSPARENT	. VERT SEMI-TRANSPARENT
. WEISS	. HALBTRANSPARENT	. HALBTRANSPARENT BLAU	. HALBTRANSPARENT GRÜN
. BLANCO	. SEMI-TRANSPARENTE	. AZUL CLARO SEMI-TRANSPARENTE	. VERDE SEMI-TRANSPARENTE

SMS#AL	SMS#AO	SMS#OL
. ARGENTO METALLIZZATO LUCIDO	. ARGENTO METALLIZZATO OPACO	. ORO METALLIZZATO LUCIDO
. METALLIC GLOSSY SILVER	. METALLIC OPAQUE SILVER	. METALLIC GLOSSY GOLD
. ARGENT MÉTALISÉ BRILLANT	. ARGENT MÉTALISÉ OPAQUE	. OR MÉTALISÉ BRILLANT
. SILBER METALLIC GLANZEND	. SILBER METALLIC MATT	. GOLD METALLIC GLANZEND
. PLATA METALIZADA BRILLANTE	. PLATA METALIZADA OPACA	. ORO METALIZADO BRILLANTE

STAFFA CON SUPPORTO PER INCOLLATURA A PARETE CON BIADESIVO
 DISPENSER HOLDER WITH TWO-SIDED ADHESIVE TAPE
 SUPPORT SUPPORT POUR ENCOLLAGE AU MUR ET RUBAN ADHÉSIF DOUBLE FACE 3M
 DISPENSER HALTERUNG MIT WAND AUFKLEBER UND ZWEISEITGAUFKLEBER BAND 3M
 SUPORTE PARA FIJACIÓN EN LA PARED EN BIADESIVO 3M

SMS#BI	SMS#TR
. BIANCO	. SEMI-TRASPARENTE
. WHITE	. SEMI-TRANSPARENT
. BLANC	. SEMI-TRANSPARENT
. WEISS	. HALBTRANSPARENT
. BLANCO	. SEMI-TRANSPARENTE

LE PERSONALIZZAZIONI
 THE CUSTOMIZATIONS
 LES PERSONNALISATIONS
 DIE PERSÖNLICHE GESTALTUNG
 LAS PERSONALIZACIONES

STAMPA SU ETICHETTA IN PE BIANCO LUCIDO/OPACO
 PRINT ON WHITE POLISHED/MATT PE LABEL
 IMPRESSION SUR ÉTIQUETTE EN PE BLANC BRILLANT/ SATINÉ
 WEISSEM GLANZDEM/SATINIERT PE ETIKETT DRUCK
 IMPRESIÓN CON ETIQUETA PE BLANCO PULIDO/SATINADO

STAMPA SU ETICHETTA IN PE TRASP/SEMI-TRASP.
 PRINT ON TRASP/SEMI-TRASP PE LABEL
 IMPRESSION SUR ÉTIQUETTE EN PE TRASP/ SATINÉ
 TRANSP/SATINIERT PE ETIKETT DRUCK
 IMPRESIÓN CON ETIQUETA PE TRASPARENTE/OPACA

SMR330P#LM

330 ML

RICARICA DISPENSER 330 ML IN HDPE CON DETERGENTE PER MANI BIANCO OPACO (LM)
 DISPENSER RECHARGE 330ML IN HDPE SOAP FOR HANDS MATT WHITE (LM)
 RECHARGE DISPENSER 330 ML EN HDPE AVEC EMULSION POUR LES MAIS BLANCHE OPAQUE (LM)
 NACHFÜLL FLASCHE DISPENSER 330 ML AUS HDPE INHALT SEIFE FÜR DIE HANDE MATTWEISS ZART (LM)
 RECARGA DISPENSER 330 ML IN PEHD CON DETERGENTE PARA LAS MANOS BLANCO OPACO (LM)





DSS+BI
SEMI-TRASPARENTE
SEMI-TRANSPARENT
SEMI-TRANSPARENT
HALBTRANSPARENT
SEMI-TRANSPARENT



DSS+TR
SEMI-TRASPARENTE
SEMI-TRANSPARENT
SEMI-TRANSPARENT
HALBTRANSPARENT
SEMI-TRANSPARENT



DSS+AL
ARGENTO METALLIZZATO LUCIDO
METALLIC GLOSSY SILVER
ARGENT MÉTALISÉ BRILLANT
SILBER METALLIC GLÄNZEND
PLATA METALIZADA BRILLANTE



DSS+AO
ARGENTO METALLIZZATO OPACO
METALLIC OPAQUE SILVER
ARGENT MÉTALISÉ OPAQUE
SILBER METALLIC MATT
PLATA METALIZADA OPACA



DSS+OL
ORO METALLIZZATO LUCIDO
METALLIC GLOSSY GOLD
OR MÉTALISÉ BRILLANT
GOLD METALLIC GLÄNZEND
ORO METALIZADO BRILLANTE

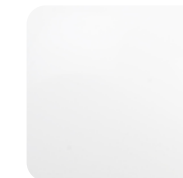


DSS+AT
AZZURRO SEMI-TRASPARENTE
SEMI-CLEAR BLUE
BLEU SEMI-TRANSPARENT
HALBTRANSPARENT BLAU
AZUL CLARO SEMI-TRASPARENTE



DSS+VT
VERDE SEMI-TRASPARENTE
SEMI-TRANSPARENT GREEN
VERT SEMI-TRANSPARENT
HALBTRANSPARENT GRÜN
VERDE SEMI-TRANSPARENT

STAFFA CON CHIAVE APERTURA E VITI IN ACCIAIO INOX AD ESPANSIONE
DISPENSER HOLDER WITH STAINLESS STEEL EXPANSION SCREWS
SUPPORT AVEC CLÉ D'OUVERTURE ET VIS EN ACIER INOX À EXTENSION
SOPORTE CON LLAVE DE SEGURIDAD Y TORNILLOS DE EXTENSIÓN DE ACERO INOXIDABLE
DISPENSER HALTERUNG MIT OFFNUNGSSCHLÜSSEL UND ROSTFREIER STAHL EXTENSIONSSCHRAUBE



DSB+TR
SEMI-TRASPARENTE
SEMI-TRANSPARENT
SEMI-TRANSPARENT
HALBTRANSPARENT
SEMI-TRANSPARENT



DSB+BI
BIANCO
WHITE
BLANC
WEISS
BLANCO

STAFFA CON SUPPORTO PER INCOLLATURA A PARETE CON BIADESIVO
DISPENSER HOLDER WITH TWO-SIDED ADHESIVE TAPE
SUPPORT SUPPORT POUR ENCOLLAGE AU MUR ET RUBAN ADHÉSIF DOUBLE FACE 3M
DISPENSER HALTERUNG MIT WAND AUFKLEBER UND ZWEISEITGAUFKLEBER BAND 3M
SOPORTE PARA FIJACIÓN EN LA PARED EN BIADESIVO 3M





	<p>STAMPA SU ETICHETTA IN PE BIANCO LUCIDO PRINT ON WHITE POLISHED PE LABEL IMPRESSION SUR ÉTIQUETTE EN PE BLANC BRILLANT WEISSEM GLANZDEM PE ETIKETT DRUCK IMPRESIÓN CON ETIQUETA PE BLANCO PULIDO</p>
	<p>STAMPA SU ETICHETTA IN PE BIANCO OPACO PRINT ON WHITE MATT PE LABEL IMPRESSION SUR ÉTIQUETTE EN PE BLANC SATINÉ PE WEISSEM SATINIERT ETIKETT DRUCK IMPRESIÓN CON ETIQUETA PE BLANCO SATINADO</p>
	<p>STAMPA SU ETICHETTA IN PE TRASP. PRINT ON TRASP. PE LABEL IMPRESSION SUR ÉTIQUETTE EN PE TRANSP. TRANSP. PE ETIKETT DRUCK IMPRESIÓN CON ETIQUETA PE TRASPARENTE</p>
	<p>STAMPA SU ETICHETTA IN PE TRASP. SATINATA PRINT ON SEMI-TRASP. PE LABEL IMPRESSION SUR ÉTIQUETTE EN PE TRANSP. SATINÉ TRANSP. PE SATINIERT ETIKETT DRUCK IMPRESIÓN CON ETIQUETA PE TRASPARENTE CON PINTURA OPACA</p>
<p>STAMPA SU ETICHETTA IN PE PRINT ON PE LABEL IMPRESSION SUR ÉTIQUETTE EN PE PE ETIKETT DRUCK IMPRESIÓN CON ETIQUETA PE</p>	

LE PERSONALIZZAZIONI
 THE CUSTOMIZATIONS
 LES PERSONNALISATIONS
 DIE PERSÖNLICHE GESTALTUNG
 LAS PERSONALIZACIONES



COME UTILIZZA SQUEEZE ME IL VOSTRO OSPITE?

Semplicemente attraverso una leggera pressione del flacone, portando l'altra mano alla base del dispenser, si può ottenere l'erogazione del cosmetico. La struttura della staffa è stata inoltre pensata per proteggere la valvola all'interno evitando il contatto diretto con la mano nel momento del dosaggio.

HOW CAN HOTEL GUESTS USE SQUEEZE ME?

Guest may use the beauty product simply by placing one hand at the base of the dispenser and gently pressing the dispenser with the other hand. The structure of the clamp has also been designed to protect the valve located inside and therefore avoiding direct contact with hands during the dosage.

COMMENT VOTRE HÔTE UTILISE SQUEEZE ME?

On obtient la dose du produit cosmétique en effectuant simplement une légère pression sur le flacon et en mettant l'autre main à la base du distributeur. La structure de la bride a également été conçue pour protéger la valve à l'intérieur en évitant le contact direct avec la main au moment du dosage.

¿CÓMO UTILIZAN SQUEEZE ME LOS HUÉSPEDES?

Es muy simple: se presiona ligeramente el frasco llevando la otra mano a la base del dosificador para recibir el cosmético dosificado. La estructura de la abrazadera ha sido pensada también para proteger la válvula interior evitando el contacto directo con la mano en el momento de la dosificación.

WIE BENUTZT IHR GAST DEN SQUEEZE ME?

Die Ausgabe des Kosmetikums erfolgt einfach mit einem leichten Druck auf den Flakon, wobei die andere Hand an die Basis des Spenders gehalten wird. Der Aufbau der Halterung wurde außerdem so konzipiert, dass das Ventil im Inneren geschützt und der direkte Kontakt mit der Hand während der Ausgabe vermieden wird.



1



2



3



4



COME UTILIZZA DISPENSER IL VOSTRO PERSONALE D'ALBERGO?

Il montaggio e la sua manutenzione avvengono in maniera semplice e veloce. All'interno di ogni confezione troverete, oltre alle staffe, un Kit di montaggio completo di tasselli, viti inox, chiave per l'apertura e un libretto d'istruzioni. L'apertura della staffa avviene attraverso una piccola chiave che sblocca il sistema antifurto. La chiave ha inoltre la possibilità, attraverso un anello, di essere applicata ad un mazzo di chiavi, in modo da averla sempre con sé. La sostituzione della ricarica (Flacone+tappo), una volta aperta la staffa è immediata. I Flaconi inoltre sono stati ideati per permettere l'immediata verifica del livello del prodotto. Sono disponibili i Flaconi sia in PEHD bianco con una banda trasparente posta sul lato che una versione in PEHD completamente semi-trasparente.

HOW CAN YOUR HOTEL PERSONNEL USE DISPENSER?

The assembling and maintenance are carried out easily and quick. In addition to the clamps, inside the package there is an assembling kit with plugs, stainless steel screws, a key used to open the device and an instruction manual. To open the clamp, a small key is used to unlock the anti-theft system. Moreover, by using a ring, the key can also be placed into a key-chain so that it can be carried at all times. Once the clamp is opened the dispenser+cap can be replaced right away. Furthermore, the dispenser has been designed so that the level of the product can be checked directly. The bottles are available either in white PE-HD with a clear stripe placed on the side or in the PE-HD version, which is fully semitransparent.

COMMENT NOTRE PERSONNEL HÔTELIER UTILISE DISPENSER?

Le montage et son entretien sont simples et rapides à effectuer. À l'intérieur de chaque emballage, vous trouverez les brides, mais aussi un kit de montage comprenant des chevilles, des vis en inox, une clé pour l'ouverture et un livret d'instructions. L'ouverture de la bride a lieu à l'aide d'une petite clé qui débloque le système anti-volet. La clé a en outre la possibilité, grâce à un anneau, d'être appliquée à un trousseau de clés, afin de l'avoir toujours avec soi. Le remplacement de la recharge (Flacon+bouchon) est immédiat, une fois que la bride est ouverte. En outre, les flacons ont été conçus afin de permettre le contrôle immédiat du niveau du produit. Deux modèles sont disponibles: les flacons en PEHD blanc avec une bande transparente placée sur le côté, mais aussi une version en PEHD complètement semi-transparente.

¿CÓMO UTILIZA DISPENSER EL PERSONAL HOTELERO?

El montaje y la manutención se realizan de manera simple y veloz. Cada envase contiene, además de la abrazadera, un juego para montaje formado por tarugos, tornillos de acero inoxidable, una llavecilla para abrir y un folleto de instrucciones. La abrazadera se abre con una llavecilla que desbloquea el sistema anti robo. Además, la llave tiene la posibilidad, a través de un anillo, de colocarse en un llavero junto a otras llaves de manera de tenerla siempre con usted. Una vez abierta la abrazadera, la sustitución del repuesto (frasco+tapa) es inmediata. Los frascos han sido ideados para permitir la verificación del nivel del producto. Están disponibles en PEHD blanco con una banda transparente a un costado que es una versión en PEHD toda semi-transparente.

WIE BENUTZT IHR HOTELPERSONAL DEN DISPENSER?

Die Montage und die Wartung erfolgen einfach und schnell. In jeder Packung finden Sie neben den Halterungen einen Montagesatz mit Dübeln, Edelstahlschrauben, einem Schlüssel zum Öffnen und einer Gebrauchsanleitung. Das Öffnen der Halterung erfolgt mit einem kleinen Schlüssel, der die Diebstahlsicherung aufhebt. Der Schlüssel kann außerdem mit einem Ring an einen Schlüsselbund gehängt werden, um ihn immer bei sich zu haben. Das Einsetzen des Nachfüllsatzes (Flakon + Verschluss) ist nach Öffnen der Halterung ganz einfach. Die Flakons wurden außerdem so entwickelt, dass der Füllstand des Produkts unmittelbar abgelesen werden kann. Die Flakons gibt es aus weißem HDPE mit einem transparenten Streifen an der Seite und in einer Version aus vollständig halbtransparentem HDPE.

Dispenser is designed and produced in Italy by www.gfl.it